


GEMEENTE ROERMOND

reconstructie **Singelring**
roermond

**De Singelring opnieuw
onder de aandacht**

Klankbordgroep / commissie OW
Dinsdag 18 november 2008
Stadhuis / tuinzaal

Agenda

- Opening en voorstelronde
- Inleiding en toelichting op het planproces door Kragten
- Thematisch bespreken van de visievorming Singelring
 - De Singelring in regio en stad
 - De inrichtingsstructuur: modellen
 - Modellen voor pleinen in de Singelring
 - Verkeerskundige inrichting
 - Groenstructuur
 - Profiel Singelring
- Rondvraag / wat verder ter tafel komt
- Sluiting

Opening en voorstelronde

Wie zijn wij?

Wie bent u?

singeling
roermond
pluim

kragten

Klankbordgroep

- Vertegenwoordiging belanghebbenden en bewoners
- Kaders vloeien voort uit bestaand beleid
- Adviesorgaan in het project
- Geen individueel belang
- Onderdeel van meerdere overleggroepen

singeling
roermond
pluim

kragten

Inleidingen toelichting planproces

**Vertrekpunt visie 2003
nader te bespreken
onder agenda punt 3**

Uitgangspunten

Historie



Ruimte



Infrastructuur



Nieuwe ontwikkelingen

- Roercenter en parkeergarage



singeling
roermond
puur

kragten

Nieuwe ontwikkelingen

- Herinrichting van de markt



singeling
roermond
puur

kragten

Nieuwe ontwikkelingen

- Compartimentering binnenstad



Nieuwe ontwikkelingen

- De bewegwijzering



Nieuwe ontwikkelingen

- Openbaar vervoer



Nieuwe ontwikkelingen

- Ruimtelijke ontwikkelingen gerealiseerd



Nieuw beleid / besluitvorming

- Samenstelling raad / commissies en college van B en W
- Beleid inzake blinde-geleide-voorzieningen
- Masterplan openbare verlichting
- Studie naar de maatregelen en inrichting van de N280



Nieuwe gegevens

- Verkeer en vervoersplan Roermond in voorbereiding
- Verkeersmodelstudie
- Nieuwe verkeershoeveelheden



Nieuwe ruimtelijke ontwikkelingen

- Stationsomgeving
- Roerdelta
- Wilhelminaplein



singeling
roermond
pauze

kras ten

Visie en reconstructie



singeling
roermond
pauze

kras ten



Thematisch

De Singelring
in regio en stad



singelring
roermond
punt

kras ten

Ruimtes



singelring
roermond
punt

kras ten

Regionaal niveau

- Deel uitmakend van doorgaand verkeer, richting Noord / Zuid vice versa en richting West / Industrierrein Roerstreek vice versa
- Noordelijk deel, primair voor doorgaand verkeer (N280)

Lokale belangen en belangen op hogere schaalniveau's moeten in elkaar passen.

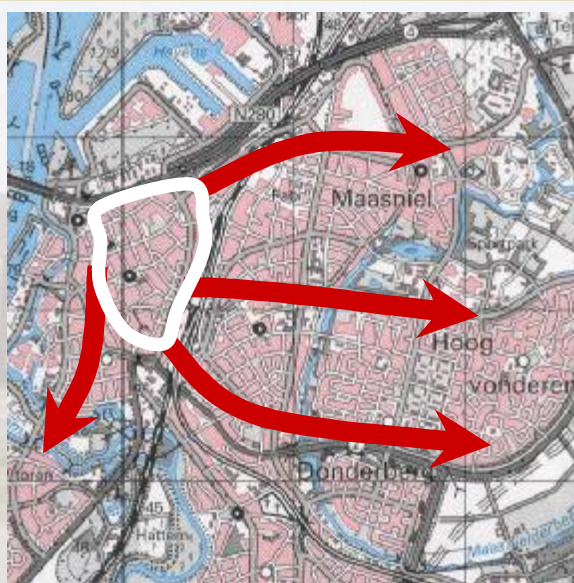
Regionaal niveau



Stedelijk niveau

- Waarborgen bereikbaarheid binnenstad ten behoeve van:
 - Economisch functioneren
 - Parkeren
 - Openbaar vervoerroute
 - Wonen
 - Langzaam verkeer
- Schakel in grofmazige hoofdwegenstructuur
- “Aanhaking” stadsassen:
 - Venloseweg
 - Oranjelaan
 - Koninginnelaan

Stedelijk niveau



Thematisch

De Singelring
in regio en stad

Discussie en dialoog

singelring
roermond

kras ten

Thematisch

De inrichtingsstructuur: modellen

singelring
roermond

kras ten

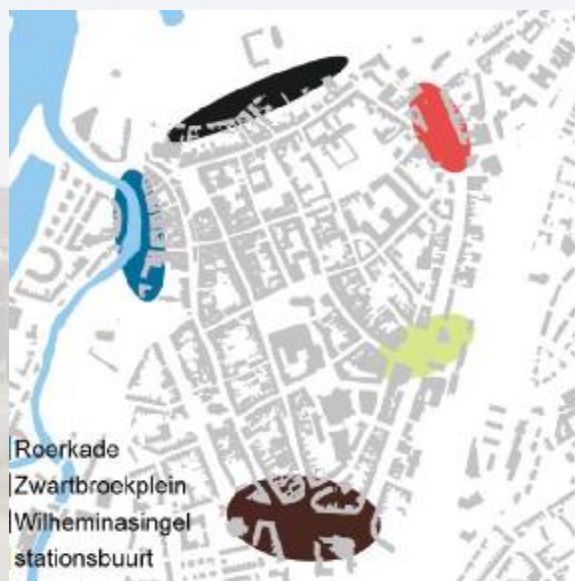
Singelstructuur



singeling
roermap
panda

kras ten

Gebieden



singeling
roermap
panda

kras ten

Singel illusie



singeling
roermond
puand

kras ten

Singel realiteit



singeling
roermond
puand

kras ten

Singel model



singeling
roermond
punt

kras ten

Thematisch

De inrichtingsstructuur: modellen

Discussie en dialoog

singeling
roermond
punt

kras ten

Thematisch

Modellen voor pleinen in de Singel



singel
ruimte
roermond

kras ten

Ruimtelijke entrees



singel
ruimte
roermond

kras ten

Ruimtelijke entrees



singel
ruimtelijk
punt

kras ten

Plein op Singel



singel
ruimtelijk
punt

kras ten

Plein aan Singel



singel
roermond
punt

kras ten

Singel met pleinen



singel
roermond
punt

kras ten

Thematisch

Modellen voor pleinen in de Singel

Discussie en dialoog

roermond
singel
plein

kras ten

Thematisch

Verkeerskundige inrichting

roermond
singel
plein

kras ten

Duurzaam

Singelring
=
Gebiedsontsluitingsweg

Kenmerken:

- Voorzieningen situeren t.p.v. kruispunten
- Halteren OV in havens (voorkeur t.p.v. kruispunten)
- Bromfiets op de rijbaan
- Verlichting: ondersteunend
- Kruispuntvorm gebiedsontsluitingsweg met gebiedsontsluitingsweg = rotonde of verkeerslichten
- Kruispuntvorm gebiedsontsluitingsweg met verblijfsgebied = inritconstructie

singelring
roermond

kras ten

Parkeren

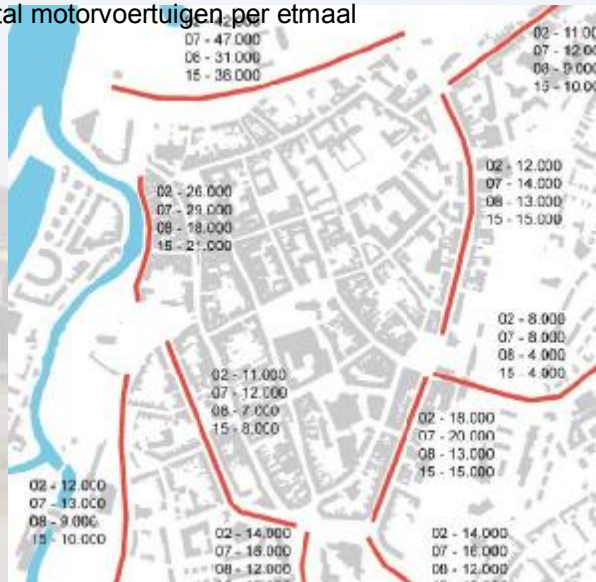


singelring
roermond

kras ten

Verkeersintensiteiten

Aantal motorvoertuigen per etmaal



singeling
roermond

kras ten

Categorisering



singeling
roermond

kras ten

Fietsvoorzieningen



singeling
roermond
pauze

kras ten

Oversteekrelaties



singeling
roermond
pauze

kras ten

Thematisch

Verkeerskundige inrichting

Discussie en dialoog

singeling
roermond
puurmond

kras ten

Thematisch

Groenstructuur

singeling
roermond
puurmond

kras ten

Groenstructuur

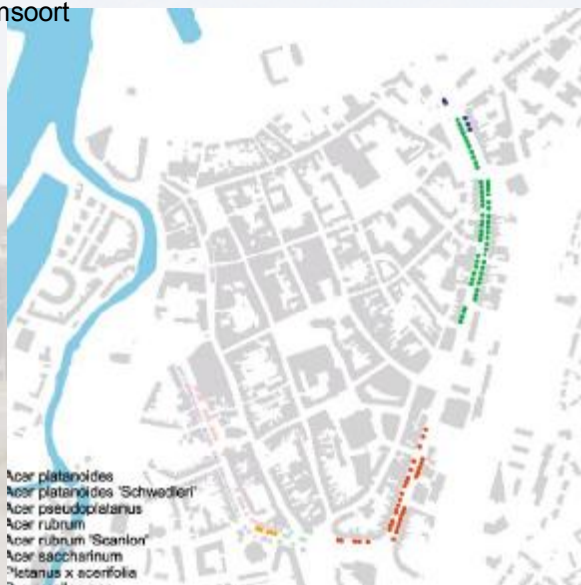


singeling
roermond

kras ten

Groeninventarisatie

Boomsoort

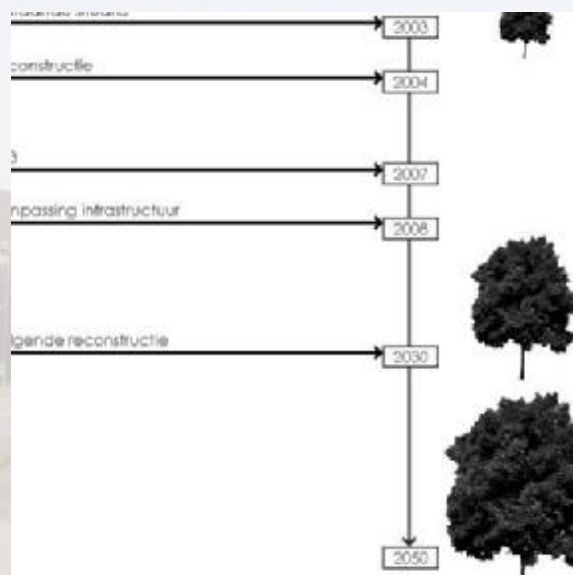


Acer platanoides
Acer platanoides 'Schwedleri'
Acer pseudoplatanus
Acer rubrum
Acer rubrum 'Scanlon'
Acer saccharinum
Platanus x acerifolia

singeling
roermond

kras ten

Keuzes



singeling
roermond
pauze

kras ten

Uitwerking laanstructuur



singeling
roermond
pauze

kras ten

Materialisatie en inrichting



Thematisch

Groenstructuur

Discussie en dialoog

Thematisch

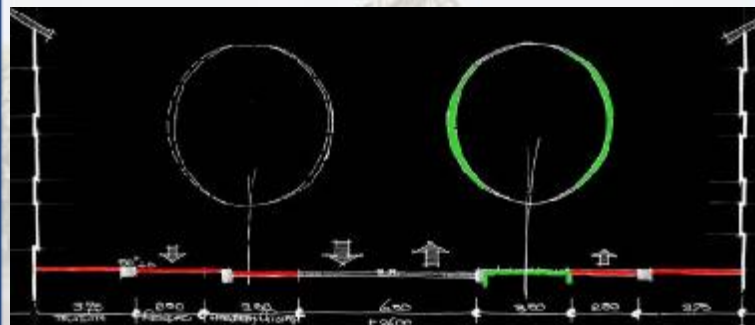
Profiel Singelring



singelring
roermond

kragten

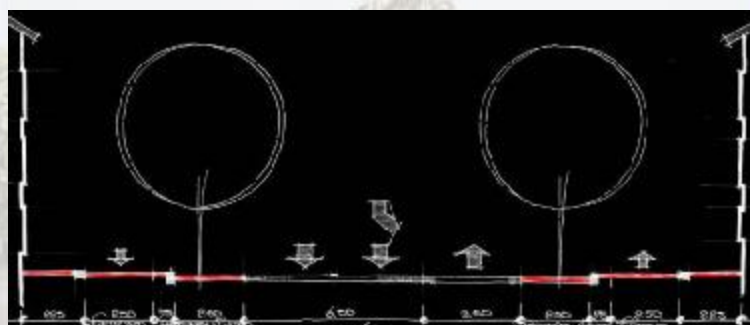
Symmetrisch 2 rijstroken



singelring
roermond

kragten

Symmetrisch 3 rijstroken



singeling
roermond
pand

kras ten

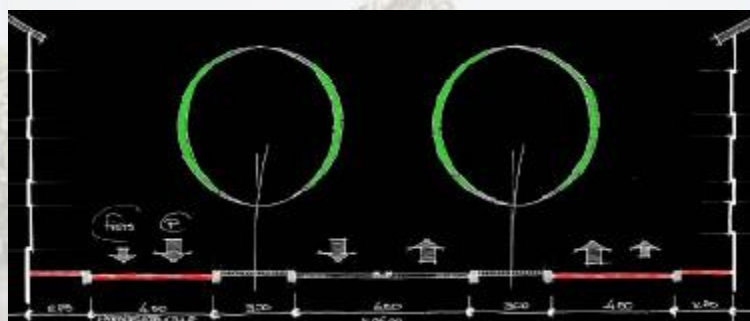
Middenberm



singeling
roermond
pand

kras ten

Parallelweg



singeling
roermond
pauze

kras ten

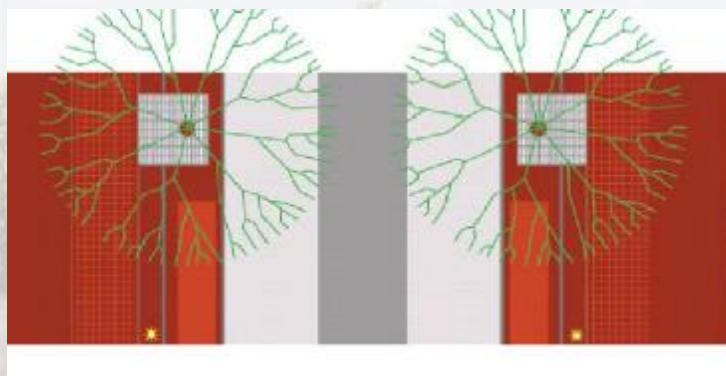
Uitwerking laanstructuur



singeling
roermond
pauze

kras ten

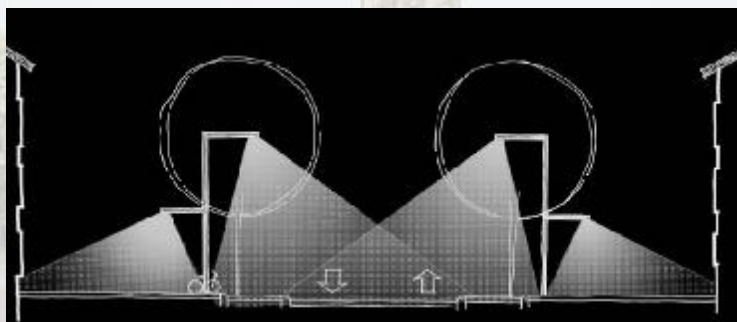
Boulevard



singeling
roermond

kras ten

Openbare verlichting



singeling
roermond

kras ten

Verharding



singeling
roermond
pauze

kras ten

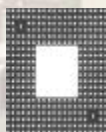
Banken



singeling
roermond
pauze

kras ten

Boomspiegel



singelring
roermond

kragten

Thematisch

Profiel Singelring

Discussie en dialoog

singelring
roermond

kragten

Rondvraag / wat verder ter tafel komt

VRAGEN ???

single
toernooi

kragten