

De gemeente Roermond heeft de CO₂-uitstoot voor 2022 en 2023 geanalyseerd om deze in de komende jaren te verminderen. Dit wordt gedaan via het CO₂-reductiesysteem volgens de CO₂-prestatieladder 3.1, met aandacht voor inzicht, reductie, communicatie en deelname aan initiatieven. Halfjaarlijkse voortgangsrapporten zullen worden gedeeld.

Dit doen wij:

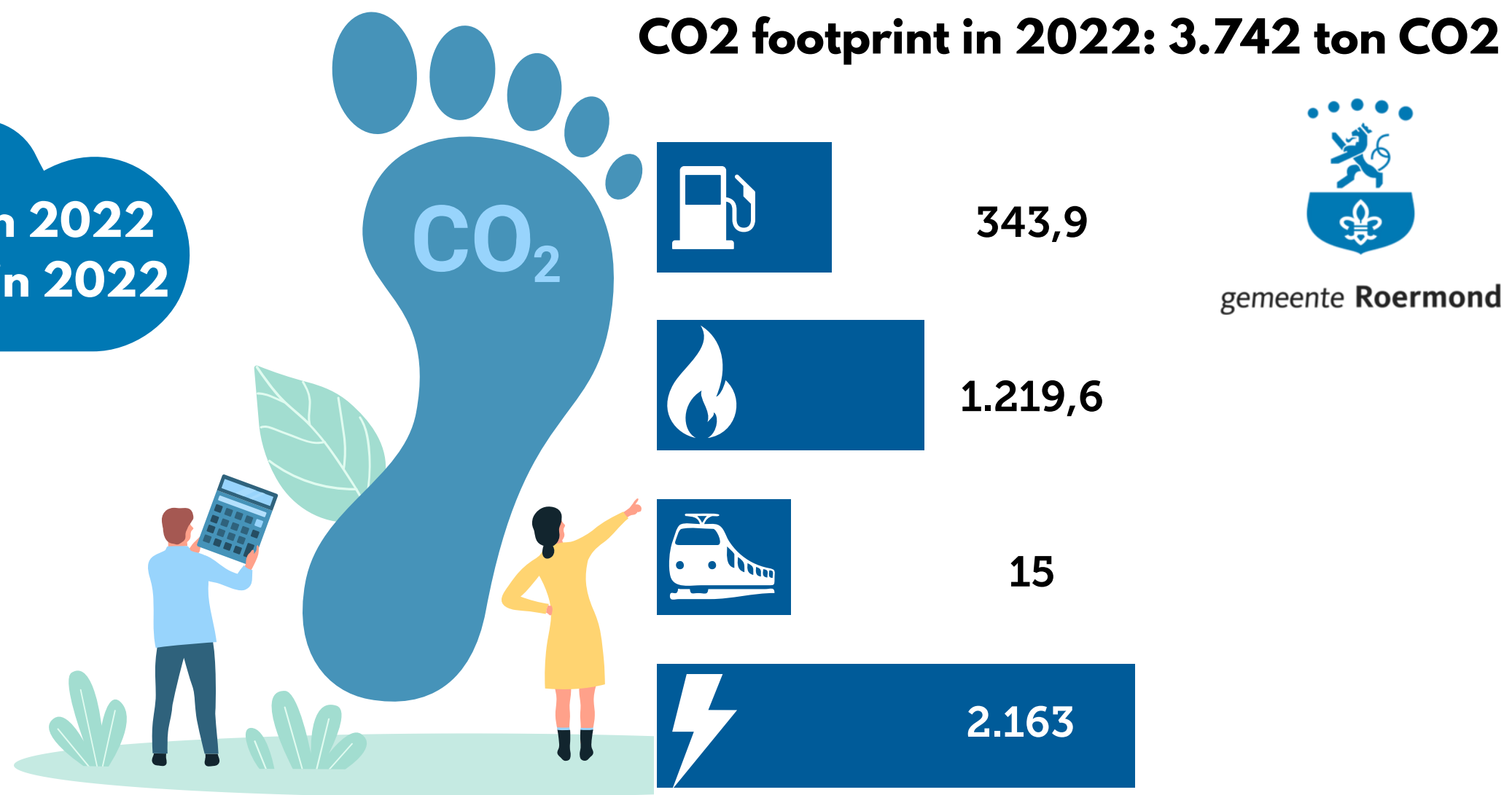
- Versneld verleden van de openbare verlichting;
- Het aandeel groene stroom uit NL dat we inkopen verhogen;
- Energiebesparing vastgoed door bijvoorbeeld te isoleren ;
- Zelf energie opwekken met zonnepanelen;

Deelname aan samenwerkingen op het gebied van CO₂ -reductie:

- Regionale Energie Strategie (RES)
- Werkgroep Bouwend Nederland
- Seminars op het gebied van milieuvriendelijk inkopen, milieuvriendelijke bedrijfsvoering.

Scope 1 : 1.641 ton CO₂ in 2022
Scope 2: 2.163 ton CO₂ in 2022

CO₂ footprint in 2022: 3.742 ton CO₂



Doelstellingen

In 2026 wil gemeente Roermond ten opzichte van 2022 70% minder CO₂ uitstoten.

- Scope 1: - 20%**
- Scope 2: - 53%**
- Zakelijk verkeer: - 1%**

Scope 1: brandstofverbruik, gasverbruik.
Scope 2: elektriciteitsverbruik
Zakelijk verkeer: werk-werk kilometers met privévoertuigen, OV of vliegverkeer.

Totale uitstoot per FTE

[ton CO₂ /FTE]
2022: 3,6
2023: 3,0

Voortgang: reductie van 18%
 Door: energiebesparing (aardgas en elektriciteit) in verhouding tot het aantal medewerkers en vierkante meters vastgoed.

Onze gezamenlijke uitstoot staat gelijk aan:

- Gasverbruik van 1.324 huishoudens voor een heel jaar
- Een windmolen van 3MW 9070 uren laten draaien
- 2169 retourtjes naar New York
- 187.100 bomen laten groeien voor een heel jaar
- Met de auto 480 keer om de aarde rijden

Wat kun jij doen?

- Maak regelmatig gebruik van OV, carpooling of de fiets;
- Schakel tijdig om brandstofverbruik te verminderen;
- Voorkom onnodig gebruik van verlichting en hoge verwarming;
- Deel jouw ideeën voor CO₂-reductie! neem contact op met projectleider CO₂-prestatieladder Hein Allertz heinallertz@roermond.nl